



Státní pozemkový úřad  
pobočka Tachov  
T. G. Masaryka 1326  
34701 Tachov

naše značka  
5001273907

vyřizuje  
Jana Duchková

datum  
18.03.2016

Věc:

**Komplexní pozemkové úpravy v katastrálním území Bernartice u Stráže**

K.ú. - p.č.: Bernartice u Stráže, Strachovice u Bernartic, Borek u Tachova, Přes, Olešná, Vidice, Dehetná, Babice u Holubče

Stavebník: Státní pozemkový úřad pobočka Tachov, T. G. Masaryka 1326, 34701 Tachov

Účel stanoviska: Předprojektová příprava

RWE GasNet, s.r.o., jako provozovatel distribuční soustavy (PDS) a technické infrastruktury, zastoupený RWE Distribuční služby, s.r.o., vydává toto stanovisko:

V zájmovém území vyznačeném v příloze tohoto stanoviska, nejsou umístěna žádná provozovaná plynárenská zařízení a plynovodní přípojky ve vlastnictví nebo správě RWE GasNet, s.r.o.. Mohou se zde nacházet plynárenská zařízení jiných vlastníků či správců, případně i dlouhodobě nefunkční/neprovozovaná plynárenská zařízení bez dostupných informací o jejich poloze a vlastnictví.

V rozsahu území vyznačeného v příloze souhlasíme s povolením stavby dle zákona 183/2006 Sb. ve znění pozdějších předpisů např. s vydáním územního rozhodnutí, zjednodušeným územním řízením, vydáním územního souhlasu, uzavřením veřejnoprávní smlouvy, ohlášením, stavebním povolením, veřejnoprávní smlouvou o provedení stavby nebo oznámením stavebního záměru s certifikátem autorizovaného inspektora. V případě uzavření veřejnoprávní smlouvy nebude RWE GasNet, s.r.o. ani RWE Distribuční služby, s.r.o., jako zmocněnec RWE GasNet, s.r.o., účastníkem územního ani stavebního řízení a nebudou uvedeni ve třetích osobách veřejnoprávní smlouvy.

Platí pouze pro území vyznačené v příloze tohoto stanoviska a to 24 měsíců ode dne jeho vydání.

Stanovisko bylo vygenerováno na základě vaší žádosti automaticky.

V případě dotčení pozemku v majetku RWE kontaktujte prosím RWE GasNet, s.r.o. Kontakt naleznete na adrese [www.rwe-distribuce.cz/cs/kontakti-system/](http://www.rwe-distribuce.cz/cs/kontakti-system/), činnost "Smluvní vztahy - pozemky a budovy plynárenských zařízení", případně na Zákaznické lince 840 11 33 55.

RWE Distribuční služby, s.r.o.

Plynárenská 499/1

Zábřovice

602 00 Brno

T +420532221111

F +420545578571

E [info\\_ds@rwe.cz](mailto:info_ds@rwe.cz)

I [www.rwe.cz](http://www.rwe.cz)

IČ: 27935311

DIC: CZ27935311

Zapsán do obchodního rejstříku:

Krajský soud v Brně

oddíl C, vložka 57165

26.07.2007

Bankovní spojení:  
Československá obchodní banka,  
a.s.

Číslo účtu: 17837923

Kód banky: 0300



Za správnost a úplnost dokumentace předložené s žádostí včetně jejího souladu s platnými předpisy plně zodpovídá její zpracovatel. Stanovisko nenahrazuje případná další stanoviska k jiným částem stavby.

V případě další korespondence nebo jednání (např. změna stavby) uvádějte naši značku - 5001273907 a datum tohoto stanoviska. Kontakty jsou k dispozici na [www.rwe-ds.cz](http://www.rwe-ds.cz) nebo Zákaznická linka 840 11 33 55.

Jana Duchková  
technik externích požadavků  
odbor zpracování externích požadavků  
RWE Distribuční služby, s.r.o.  
+420377097677  
[jana.duchkova@rwe.cz](mailto:jana.duchkova@rwe.cz)

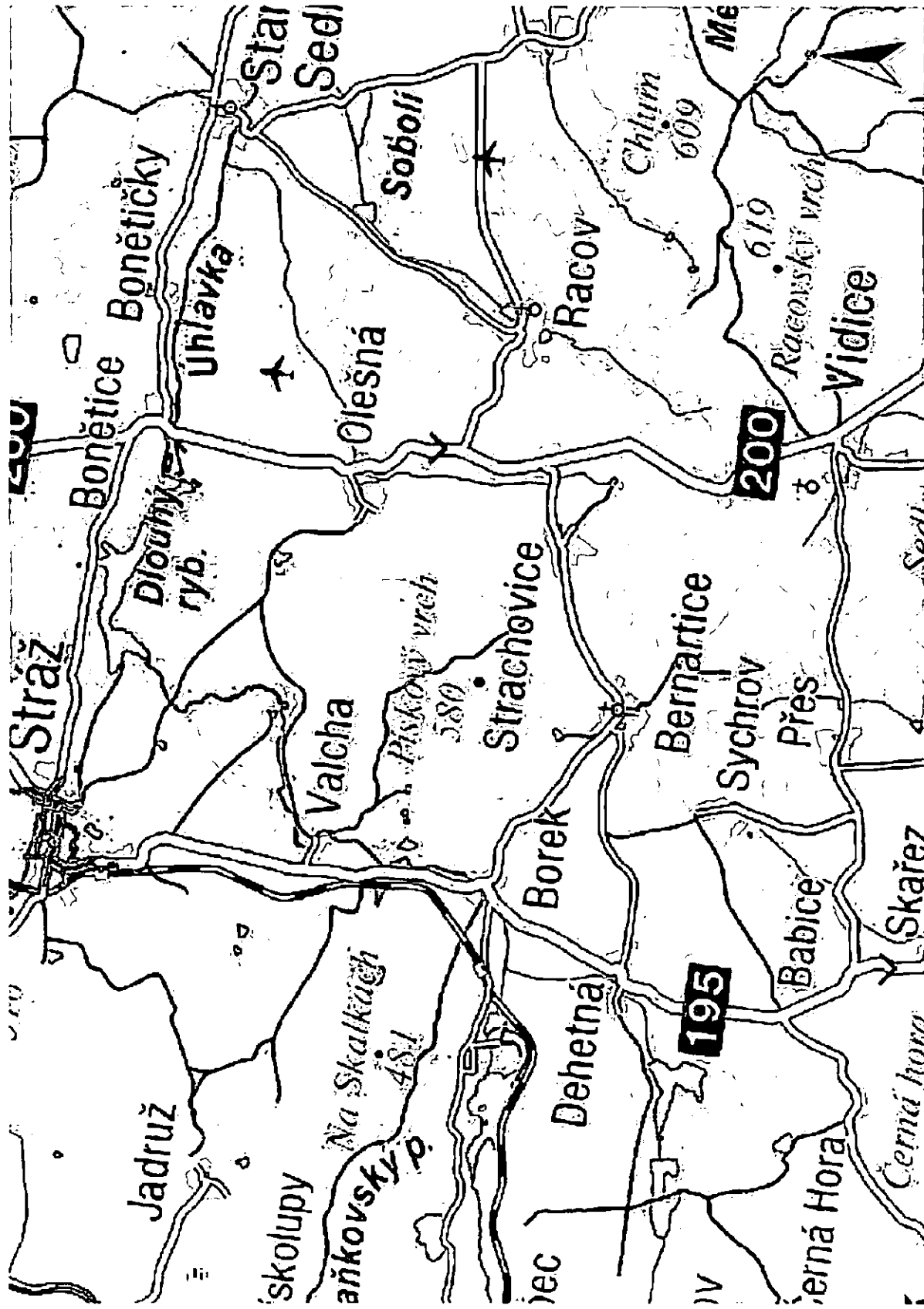
RWE Distribuční služby, s.r.o.  
Plynárenská 499/1  
657 02 Brno



Přílohy: Orientační zakres plynárenského zařízení, Ověřená příloha žadatele

**Příloha: Orientační zákres plynárenského zařízení. Tato příloha je nedílnou součástí stanoviska č. 5001273907 ze dne 18.03.2016.**

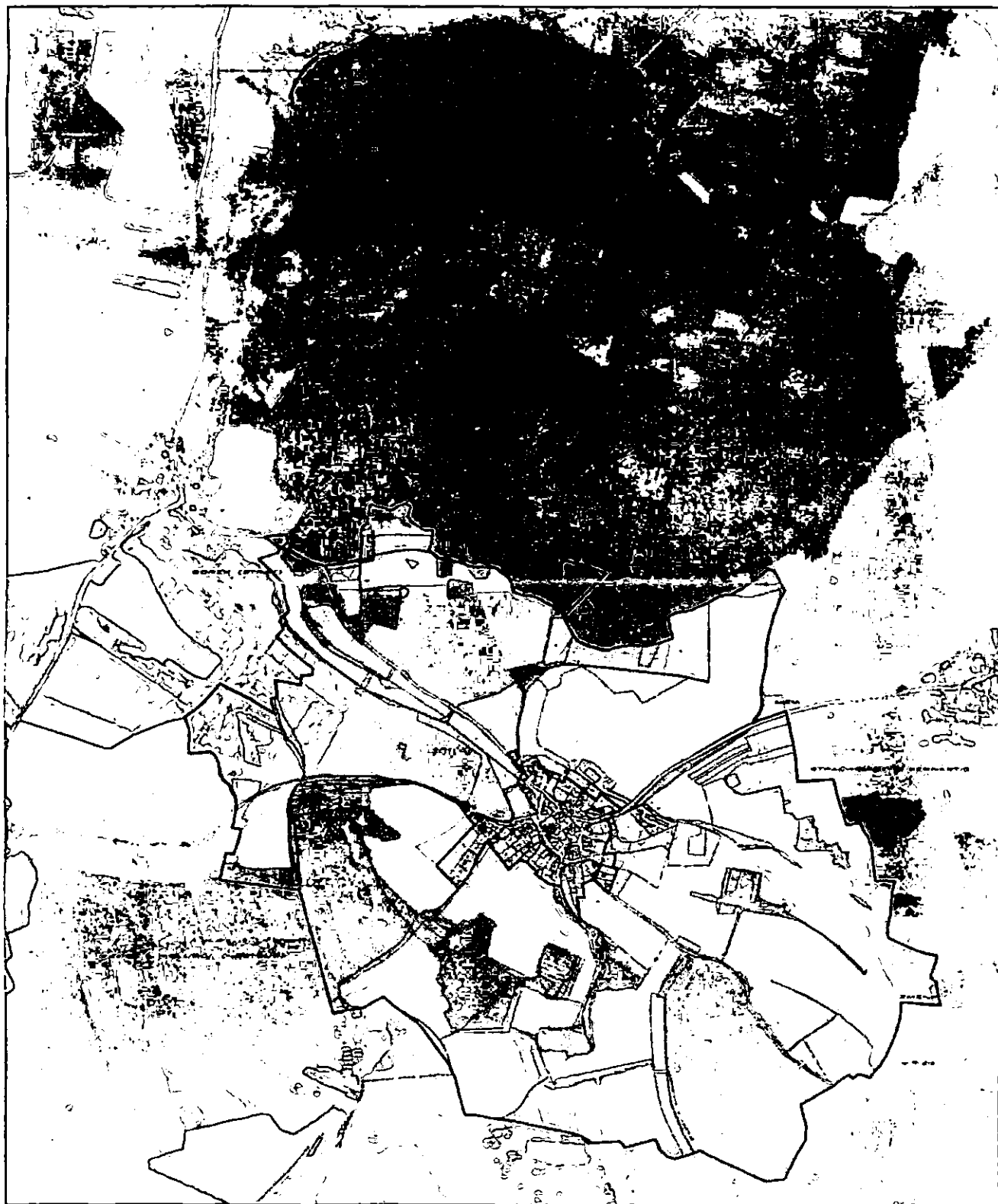
Provozovatel DS: RWE GasNet, s.r.o.; Stavebník: Státní pozemkový úřad pobočka Tachov, T. G. Masaryka 1326, 34701 Tachov. K.ú.: Bernartice u Stráže, Strachovice u Bernartic, Borek u Tachova, Pres, Olešná, Vidlice, Dehetná, Babice u Holubče.



Legenda:	linie	
	plynovodu	
	NTL	
	STL	
	VTL	
	VVTL	
	nefunkční	
	výstavba	
	regulační stanice	
	ochranné zařízení	
kabel		
elektropřípojka		
kabel protikorozní ochrany		
anodové uzemnění		
stanice katodové ochrany		

Příloha: Ověřená příloha žadatele. Tato příloha je nedílnou součástí stanoviska č. 5001273907 ze dne 18.03.2016.

Provozovatel DS: RWE GasNet, s.r.o.; Stavebník: Státní pozemkový úřad pobočka Tachov, T. G. Masaryka 1326, 34701 Tachov. K.ú.: Bernartice u Stráže, Strachovice u Bernartic, Borek u Tachova, Přes, Olešná, Vidice, Dehetná, Babice u Holubče.



V zájmovém prostoru stavby se nachází zařízení ve správě NET4GAS.O stanovisko ke stavbě je možné požádat na adrese: NET4GAS, s.r.o. Na Hřebenech II 1718/8, 140 21 Praha 4 - Nusle, tel.: 220 221 111.

## ŽÁDOST O VYDÁNÍ STANOVISKA

☐ K VÝSTAVBĚ PLYNÁRENSKÉHO ZAŘÍZENÍ

☐ K EXISTENCI PLYNÁRENSKÝCH ZAŘÍZENÍ NEBO K ČINNOSTI V JEJICH OCHRANNÉM

A BEZPEČNOSTNÍM PÁSMU – tuto žádost o stanovisko lze podat i elektronicky: <http://www.rwe-dpo.cz>



### Provozovatel distribuční soustavy

RWE GasNet, s.r.o.  
Klíšská 940  
401 17 Ústí nad Labem

IČ: 27295567, DIČ: CZ27295567  
Zápis v OR: Krajský soud v Ústí nad Labem  
oddíl C, vložka 23083

zastoupená

RWE Distribuční služby, s.r.o.  
Plynárenská 499/1  
657 02 Brno

IČ: 27935311, DIČ: CZ27935311  
Zápis v OR: Krajský soud v Brně  
oddíl C, vložka 57165

### Žadatel

Příjmení, jméno / firma včetně právní formy:

Ulice:

Číslo pop. / č. ev.:

Obec:

PSČ:

E-mail<sup>1)</sup>:

Telefon<sup>1)</sup>:

### Stavebník (investor) – vyplňte pouze pokud se liší od žadatele

Příjmení, jméno / firma včetně právní formy:

Ulice:

Číslo pop. / č. ev.:

Obec:

PSČ:

E-mail<sup>1)</sup>:

Telefon<sup>1)</sup>:

### Adresa pro doručení

☐ shodná s adresou žadatele

☐ shodná s adresou stavebníka

☐ osobně

☐ jiná:

### Zájmové území<sup>2)</sup>

Název stavby:

Obec:

Místní část / ulice:

Číslo pop. / č. ev.:

Kat. území / č. parcely:

Kat. území / č. parcely:

### Důvod žádosti<sup>3)</sup>

☐ Existence sítí

☐ Předprojektová příprava

☐ Povolení stavby – územní režim

☐ Povolení stavby – stavební režim

☐ Havárie (voda, plyn, elektřina atp.)

☐ Územně plánovací podklady

☐ Užívání stavby

☐ Odstranění stavby

☐ Ostatní:

### Účel stavby<sup>4)</sup>

☐ Nová výstavba

☐ Změna / úprava / rekonstrukce stávajícího stavu

☐ Zrušení stávajícího stavu

☐ Informace

### Plná moc<sup>5)</sup> – vyplňte pouze pokud se stavebník liší od žadatele

Stavebník tímto zmocňuje žadatele, aby žadatel zastupoval a jednal jeho jménem ve věci vydání stanoviska provozovatele distribuční soustavy pro řízení zejména podle zákona č. 183/2006 Sb., v platném znění, nebo k žádosti o vyjádření o existenci plynárenského zařízení. Za tím účelem je oprávněn zejména, nikoli však výlučně, k tomu, aby jménem stavebníka činil veškeré právní úkony, které jsou nezbytné, včetně písemných, zejména aby podával žádosti a přebíral veškeré písemnosti s tím související.

V

dne

Podpis (razítko) stavebníka

Žadatel svým podpisem přijímá plnou moc<sup>6)</sup> a prohlašuje, že jim poskytnuté údaje jsou pravdivé a přesné. Dále se zavazuje, že nebude data a informace poskytnuté se stanoviskem neoprávněně rozmnožovat, rozšiřovat, pronajímat, či půjčovat bez souhlasu poskytovatele.

V případě neúplnosti požadovaných údajů, případně že doložené přílohy nebudou obsahovat dostatek podkladů pro kvalifikované posouzení stavby, bude Vaše žádost vrácena k doplnění!

V

dne

Podpis (razítko) žadatele

### Přílohy doložené s žádostí<sup>6)</sup>

NONSTOP  
ZÁKAZNICKÁ LINKA  
840 11 33 55  
[info@rwe.cz](mailto:info@rwe.cz)

# POKYNY K VYPLNĚNÍ A K OBSAHOVÉ STRÁNCE ŽÁDOSTI

## POKYNY K VYPLNĚNÍ ŽÁDOSTI



**Žádost „K výstavbě plynárenského zařízení“** je žádost, při které žadatel žádá o vydání stanoviska pro výstavbu Plynárenského zařízení, nebo Odběrného plynového zařízení.

Např. Stavba plynovodní přípojky, plynovodu a přípojky/přípojek, stavba/rekonstrukce odběrného plynového zařízení apod.

**Žádost „K existenci plynárenských zařízení nebo k činnosti v jejich ochranném a bezpečnostním pásmu“** je žádost, při které žadatel žádá o vydání stanoviska pro stavbu, kde se buduje neplynárenské zařízení.

Např. Stavba budovy, komunikace, inženýrské sítě (mimo plynového potrubí), umístění stánek, opěrné zdi, revitalizace toků apod.

### 1) E-mail, telefon

– tento údaj není nezbytnou náležitostí pro realizaci právního úkonu obsaženého na tomto tiskopise, jeho poskytnutí však významně zkvalitňuje komunikaci a úroveň poskytovaných služeb.

### 2) Zájmové území

– uveďte název stavby, ke které má být stanovisko vydáno.

– v Žádosti popište co nejpřesněji zájmové území.

### 3) Důvod žádosti

– **Územně plánovací podklady** – žádost k územnímu plánování (např. územně analytické podklady, územně plánovací informace, regulační plán).

– **Existence sítě** – informace o výskytu plynárenského zařízení v zájmovém území.  
NEdává stavebníkovi (žadateli) právo toto stanovisko použít pro povolení stavby.

– **Havárie (voda, plyn, elektřina atp.)** – žádost k neodkladnému odstranění havarijního stavu jiné sítě.

– **Povolení stavby – územní režim** – žádost ke stavbám, které budou povoleny územním režimem, nebo jejich povolení vyžaduje dvoustupňový režim a žadatel žádá o vydání stanoviska k prvnímu stupni.

Jedná se o: Územní řízení, řízení o územním souhlasu, veřejnoprávní smlouvy pro umístění stavby, zjednodušené územní řízení. V případě, že požadujete stanovisko např. pro sloučené územní a stavební řízení, použijte Důvod žádosti: Povolení stavby – stavební režim.

– **Povolení stavby – stavební režim** – žádost ke stavbám, které budou povoleny stavebním režimem.

Jedná se o: Ohlášení, stavební řízení, společné územní a stavební řízení, veřejnoprávní smlouvu o provedení stavby nebo oznámení stavebního záměru. V případě, že požadujete stanovisko např. pro sloučené územní a stavební řízení, použijte Důvod žádosti: Povolení stavby – stavební režim.

– **Užívání stavby** – žádost k režimu užívání stavby (NE k povolení stavby).

– **Odstranění stavby** – žádost k režimu odstranění stavby.

– **Předprojektová příprava** – žádost pro zpracování projektové dokumentace stavby pro územní režim, stavební režim, odstranění stavby NEdává stavebníkovi (žadateli) právo toto stanovisko použít pro povolení stavby.

– **Ostatní** – vše co nepostihují předchozí body (např. trhačí práce, vyvlastnění, zabezpečovací práce, apod.).

### 4) Účel stavby

– **Nový stav** – Stavba neexistuje, bude se nově budovat.

– **Změna/úprava/rekonstrukce stávajícího stavu** – Stavba existuje – bude prováděna změna/úprava/rekonstrukce.

– **Zrušení stávajícího stavu** – Stavba existuje – bude prováděno zrušení stávající stavby.

– **Informace** – Pouze informace o plynárenském zařízení.

### 5) Plná moc

– Pokud se stavebník liší od žadatele, musí stavebník zmocnit žadatele, aby jeho jménem požádal o údaje o poloze plynárenských zařízení, podmínkách napojení, ochrany a další údaje nezbytné pro projektovou činnost a provedení stavby (zákon 183/2006 Sb., § 161).

### 6) Přílohy doložené k Žádosti

– uveďte soupis a počet přiložených dokumentů k Žádosti.

## OBSAHOVÁ STRÁNKA ŽÁDOSTI

### Základní dokumentace

Každá žádost musí být doplněna o:

– **Situaci s vyznačeným zájmovým územím** v některém z měřítek M 1:500, 1:1000, 1:2000, 1:5000, 1:10000.

– **Koordináční (podrobnou) situaci stavby s vyznačeným zájmovým územím** v měřítku M 1:500 nebo 1:1000 (polohopisná situace nebo snímek katastrální mapy).

V případě předložení situace v jiných měřítcích je na posouzení technika, zda lze Žádost zpracovat.

### Další nezbytná dokumentace

– **Rozsah dokumentace** nutný k posouzení Žádosti je uveden na internetových stránkách

<http://www.rwe-distribuce.cz/cs/technicke-pozadavky/gas/>, nebo jej lze získat na příslušném pracovišti operativní správy sítě.

Kontakty jsou k dispozici na: <http://www.rwe-distribuce.cz/cs/kontaktni-system/>

Informace k žádostem lze získat také na: <http://www.rwe-distribuce.cz/cs/zadost-o-stanovisko/>

NONSTOP  
ZÁKAZNICKÁ LINKA

840 11 33 55  
info@rwe.cz